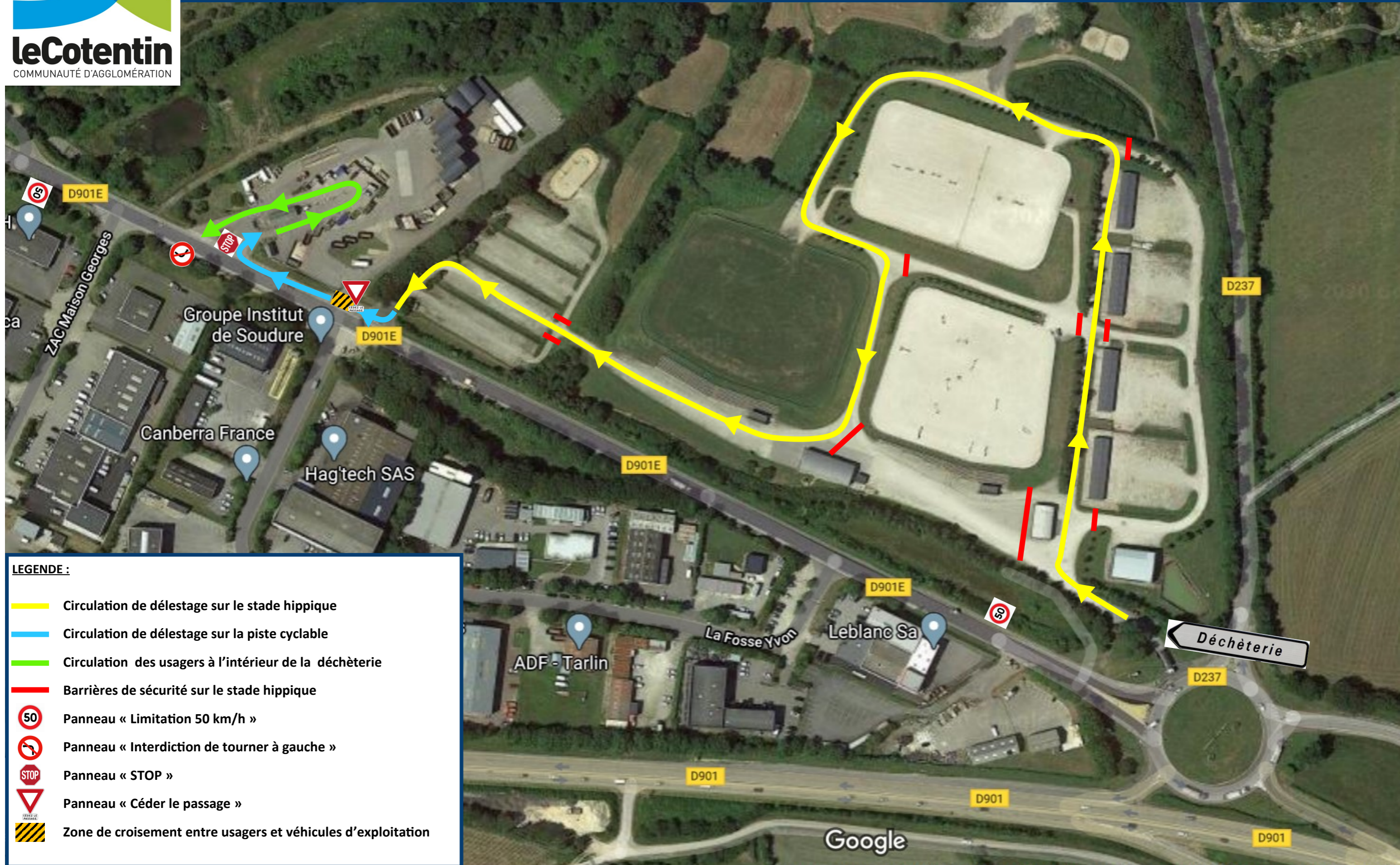











REOUVERTURE DE LA DECHETERIE DE GREVILLE-HAGUE

ITINERAIRE DE DELESTAGE ET SIGNALÉTIQUE DE SECURITE ROUTIERE



- LEGENDE :**
-  Circulation de délestage sur le stade hippique
 -  Circulation de délestage sur la piste cyclable
 -  Circulation des usagers à l'intérieur de la déchèterie
 -  Barrières de sécurité sur le stade hippique
 -  Panneau « Limitation 50 km/h »
 -  Panneau « Interdiction de tourner à gauche »
 -  Panneau « STOP »
 -  Panneau « Céder le passage »
 -  Zone de croisement entre usagers et véhicules d'exploitation